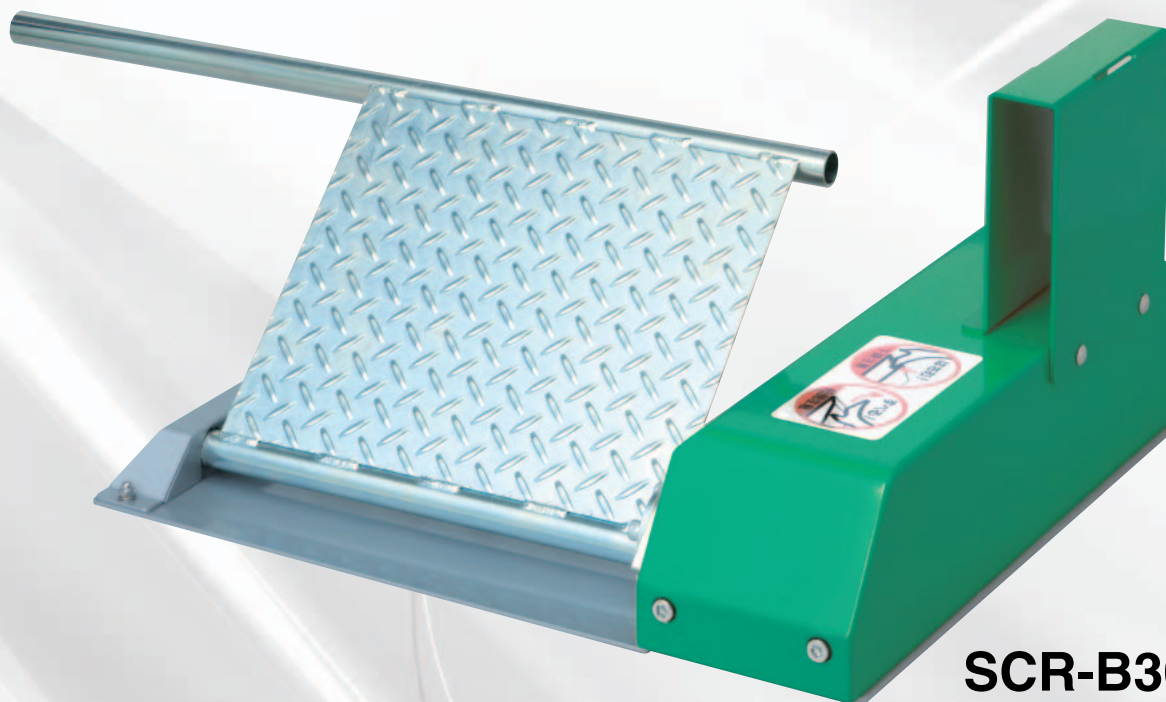


Sanica Ltd.

# SCR-B300 / B200

SANICA



**SCR-B300**



**SCR-B200**

## SCR-B300 / B200

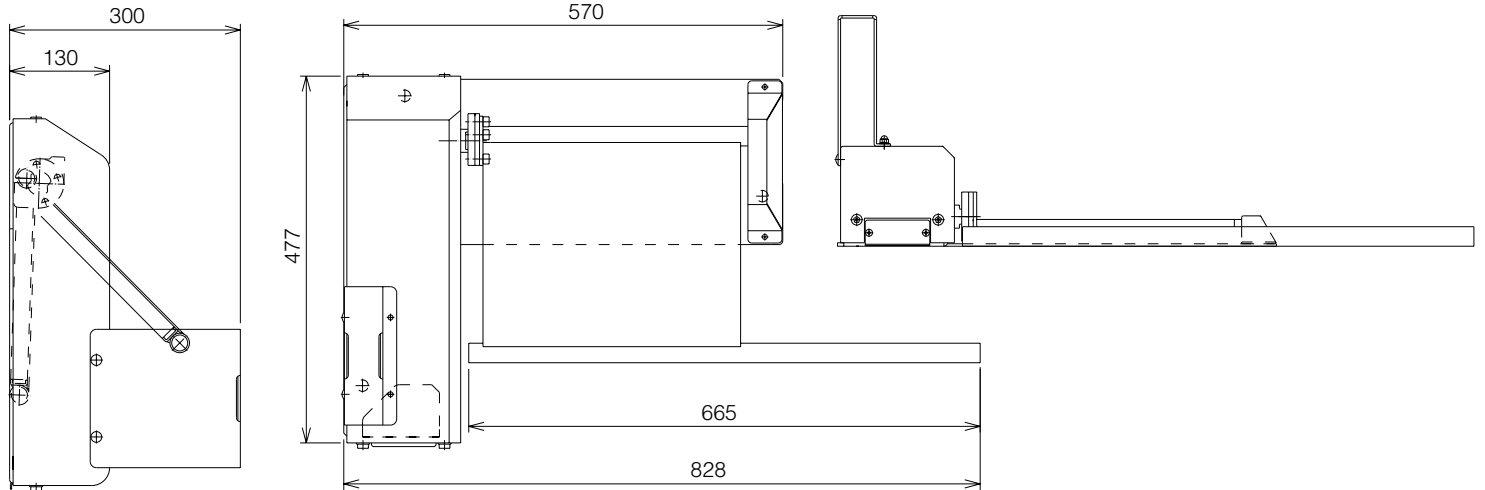
さまざまな運用形態に柔軟に対応  
駐車場機器のノウハウを満載した  
集中精算の駐輪システム

- 専用小型ループコイル採用 (SCR-B300)
- 既存現場への増設を考慮した仕様
- 施工性に配慮した設計

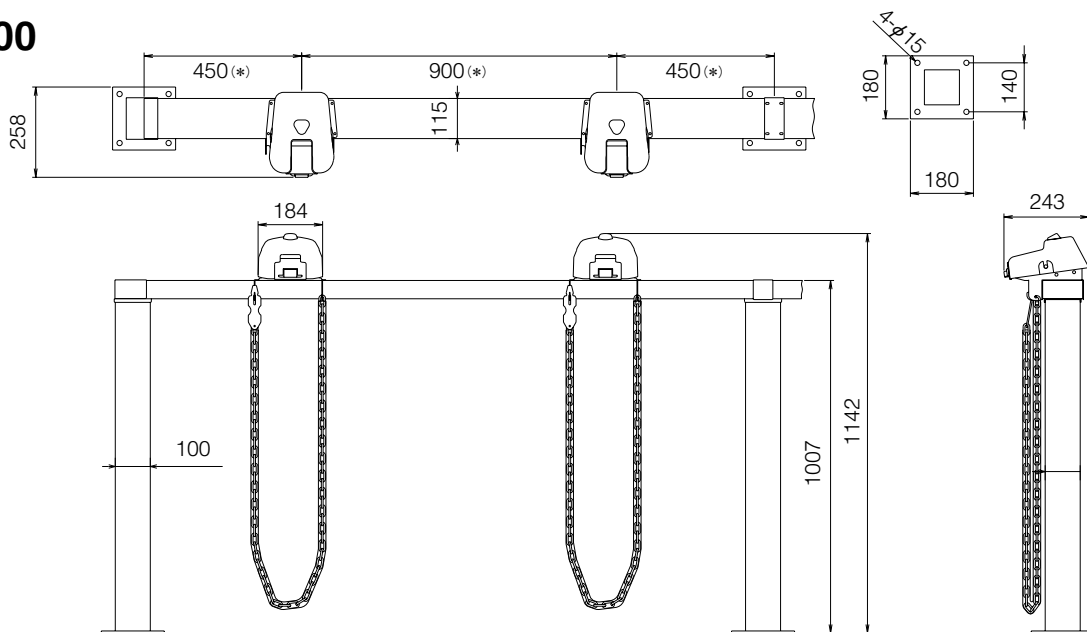
SANICA

# SCR-B300 / B200

## SCR-B300



## SCR-B200



注：掲載外観図はレールピッチ900-2です。レールピッチ条件で(\*)部の寸法等は変更になります

### 仕様 (SCR-B300)

車両検知方法	内蔵ループセンサーによる車両検知、ループコイル標準装備	ホストインターフェイス部
ロック板機構	サイズ(上図)、PAT出願中	通信方法 RS485
上昇動作駆動	トーションスプリングの反発力	通信速度 9600bps
下降動作駆動	DCモータ	終端抵抗 有り/無しの選択
中間保持	ラチェットギアと爪による段階ロック	電源電圧
車底追従	トーションスプリングによる連続追従	入力電圧 DC 24V ±10%
上昇時間	11秒以内	消費電流 待機時 0.1A以下 動作時 2.5A以下
下降時間	15秒以内	重量 26kg

### 仕様 (SCR-B200)

車両検知方法	LOCKKEY差込により自動スイッチ(フォトインタラプタ切替) LEDによる状態表示
ロック板機構	LOCK KEY差込による自動ロック 閉じる力...約12kg ロック保持...カムによる保持 開動作時間...約2秒 閉動作時間...約2秒
ロック解除機構	電機式...精算機制御による解除 個別スイッチによる解除 専用解除スイッチによる解除(オプション) 製品重量 約4kg(アームクランプのみ) 駆動電源 200mA以下

- 専用小型ループコイル採用 (SCR-B300のみ)     自動車用ロック板、駐輪機との併設可能な仕様
- 精算機 SCRC650 SCRC560/550 SCRC451との組み合わせが可能     その他詳細につきましては、弊社営業にお問い合わせください
- 製品の内容及び仕様等は改善のため予告なく変更することがあります